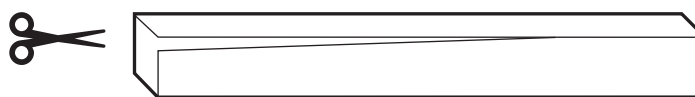


Установка жалюзи

Алюминиевые 16 мм / 25 мм

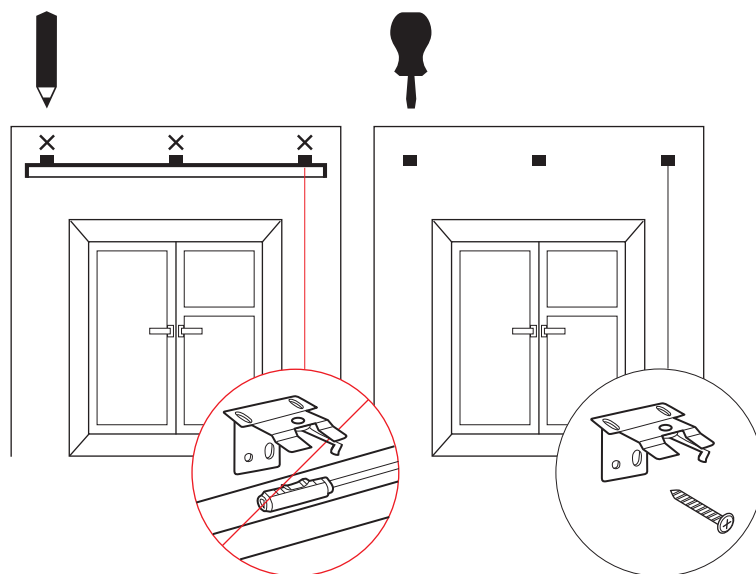
1 Аккуратно распакуйте изделие.



2 Приложите кронштейны на карниз и разметьте предполагаемые места креплений.

Кронштейн не должен попасть на суппорт, механизм управления или фиксатор!

Прикрепите кронштейны саморезами.



3 Вставьте жалюзи в установленные кронштейны и зафиксируйте крепежные рычаги.

